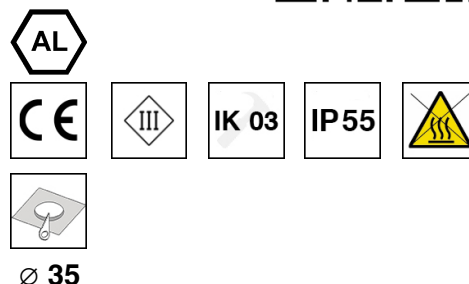
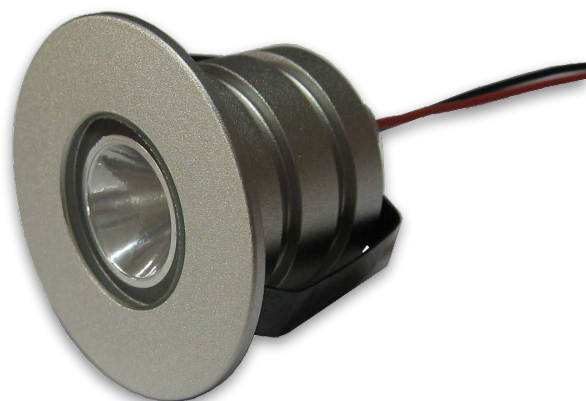


LED spotlight for mounting on ceilings, shelves or similar indoor installations



**IT** Apparecchio di illuminazione a LED, realizzato in alluminio anticorodal con finitura satinato brillante, indicato per le numerose applicazioni luminose decorative per interni, per installazioni ad incasso a parete o a soffitto. Di forma circolare, ghiera a vista 50 mm x profondità massima 34,50 mm, cavo di alimentazione da 50 cm. Con 1 Led modello NCS Nichia nei colori indicati in tabella, con funzionamento in corrente a 350mA con alimentatori specifici. Disponibile con ottica da 24°, 40° e 120°.

**EN** LED lighting device, realized in anticorodal aluminium with bright satin finish, ideal for the numerous decorative indoor lighting applications, for recessed wall or ceiling installations. Round, exposed flange 50 mm x maximum depth 34,50 mm, 50 cm supply cable. With 1 LED, NCS Nichia model in the colours listed in the table, with current working at 350mA with specific drivers. Available with lenses of 24°, 40° and 120°.

**FR** Appareil d'illumination à LED, fabriqué en aluminium anticorodal avec finition satinée brillante, idéal pour les nombreuses applications de lumière décoratives pour l'intérieur, pour installations encastrées au mur ou au plafond. De forme circulaire, bride visible 50 mm x profondeur maximale 34,50 mm, câble d'alimentation de 50 cm. Avec 1 LED, modèle NCS Nichia dans les couleurs indiquées dans la table, avec fonctionnement en courante à 350mA avec alimentateurs spécifiques. Disponible avec optiques de 24°, 40° et 120°.

**DE** LED-Beleuchtungsgerät aus antikorodalem Aluminium mit strahlender satiniertes Vollendung, geeignet für zahlreiche dekorative Lichtanwendungen für Innenräume, für Wand- oder Deckeninstallationen. Rund, sichtbarer Flansch 50 mm x maximale Tiefe 34,50 mm, 50 cm Versorgungskabel. Mit 1 LED, NCS Nichia-Modelle. Verfügbar in den in der Tabelle gezeigten Farben, mit Betriebsstrom bei 350mA mit spezifischen Stromversorgungen. Verfügbar mit Optiken von 24°, 40° und 120°.

Article (lens 24°)	Article (lens 40°)	Article (no lens 120°)	Light source	Light colour	Wattage	Tension
BS1700/24	BS1700/40	BS1700/SL	1 W POW-LED warm white	3000K	1W 160 lumen	350 mA Red+ / Black-
BS1701/24	BS1701/40	BS1701/SL	1 W POW-LED cold white	5700K	1W 200 lumen	350 mA Red+ / Black-
BS1705/24	BS1705/40	BS1705/SL	1 W POW-LED natural white	4000K	1W 160 lumen	350 mA Red+ / Black-

Power supply	Tension
26700/E3	Ideal for the power supply from 1 to 3 of any article of the series BORIS in the warm white, cold white and natural white versions
26700/E8	Ideal for the power supply from 4 to 8 of any article of the series BORIS in the warm white, cold white and natural white versions
26700/E12	Ideal for the power supply from 4 to 12 of any article of the series BORIS in the warm white, cold white and natural white versions

**IT INSTALLAZIONE:** Lo spot Boris è idoneo per essere installato su soffitti in cartongesso o simili. Eseguire un foro con diametro 35 mm nel punto in cui si vuole installare il faretto utilizzando una sega a tazza o un seghetto da cartongesso. Far passare i cavi da foro a foro ed eseguire i vari collegamenti elettrici in serie tra un faretto e l'altro. Installare lo spot nella sua sede comprimendo le molle per agevolare il passaggio nel foro e spingere il faretto contro il pannello di cartongesso.

**EN INSTALLATION:** The spot Boris is ideal for installations in plasterboard or similar ceilings. Drill a hole with a diameter of 35 mm where the spot is to be installed, using a hole or a plasterboard saw. Pass the cables from hole to hole and make the various electrical connections in series between one spotlight and the other. Install the spot in its place compressing the springs in order to ease its passage through the hole and push the spotlight against the plasterboard panel.

**FR INSTALLATION :** Le spot Boris est idéal pour installations sur plafonds en plaques de plâtre ou similaires. Faites un trou de 35 mm de diamètre où vous voulez installer le spot à l'aide d'une scie à trou ou d'une scie à plâtre. Passez les câbles d'un trou à l'autre et effectuez les différentes connexions électriques en série entre un spot et l'autre. Installez le spot dans son logement en comprimant les ressorts pour faciliter le passage dans le trou et poussez le spot contre le panneau de plâtre.

**DE INSTALLATION:** Der Spot Boris ist für Installationen auf Gipskartondecken oder ähnlichen Decken geeignet. Mit einer Lochsäge oder einer Gipskarton-Säge machen Sie ein Loch mit einem Durchmesser von 35 mm wo Sie den Spot installieren möchten. Führen Sie die Kabel von Loch zu Loch und stellen Sie die verschiedenen elektrischen Verbindungen in Reihe zwischen einem Spot und dem anderen her. Installieren Sie den Spot in seinem Gehäuse, indem Sie die Zangen zusammendrücken, um den Durchgang im Loch zu erleichtern, und drücken Sie den Spot gegen die Gipskartonplatte.

